

»
 .39.42
 «
 »
 -0,4 -1 -10 122 « » (.1)

:

/		:
1	37:15:040501:1	« »
2	37:15:040501:686	.
3	37:15:040501:1015	« »

www.rodniki-37.ru

« » - « ».
 ,
 ,
 , **06.05.2025** ,
 ()
 , ().
 « »
 ,
 :
 , .8 .9, 09-00 16-00,
 , . 12-00 13-00. : (49336) 2-16-57.

ГРАФИЧЕСКОЕ ОПИСАНИЕ МЕСТОПОЛОЖЕНИЯ ГРАНИЦ ПУБЛИЧНОГО СЕРВИТУТА		
Публичный сервитут для размещения и дальнейшей эксплуатации электросетевого хозяйства ВЛ-0,4кВотТП-1ВЛ-10 кВ №122 ПС Парское (ф.1), местоположение: Ивановская область, Родниковский район		
<i>(имитация объекта, подлежащего границе сервитута) (далее – объект)</i>		
Раздел 1		
Сведения об объекте		
№ п/п	Характеристики объекта	Описание характеристик
1	2	3
1	Местоположение объекта	Ивановская область, Родниковский район
2	Площадь объекта – величина и префиксы (определенная площадь) (P – ΔP)	75–3 кв.м
3	Иные характеристики объекта	Срок действия: бессрочность; Публичный сервитут устанавливается в соответствии со ст.39.37 Земельного Кодекса Российской Федерации для размещения и дальнейшей эксплуатации объекта электросетевого хозяйства "ВЛ-0,4кВотТП-1ВЛ-10 кВ №122 ПС Парское (ф.1)" на срок 49 лет. Филиал ПАО «Россети Центр и Поволжье» - «Иванэнерго» ул. Крутицкая, д.8/3, г. Иваново, 153000. Россия. Тел.: 7 (4932) 33-63-7, факс: 7 (4932) 33-99-7. Контакт-центр: «Светлая линия 22»: 8-800-220-0-220 e-mail: secret@iv.msk-energo.ru, http://www.iv.msk-energo.ru

ГРАФИЧЕСКОЕ ОПИСАНИЕ МЕСТОПОЛОЖЕНИЯ ГРАНИЦ ПУБЛИЧНОГО СЕРВИСУТА					
Публичный сервитут для размещения и дальнейшей эксплуатации электроустановки хозяйства ВЛ 0,4кВотТП 1ВЛ 10 кВ №122 ПС Порское (ф.1), местоположение: Ивановская область, Галинковский район					
(Сведения по объекту, подлежащему границ, координаты и (или) объект)					
Раздел 2					
Сведения о местоположении границ объекта					
1. Система координат МСК-37, зона 2					
2. Сведения о характерных точках границ объекта					
Обозначение характерных точек границ	Координаты, м		Метод определения координат характерной точки	Средняя квадратическая погрешность положения характерной точки (М), м	Описание обозначения точки на местности (при наличии)
	X	Y			
1	2	3	4	5	6
ПС 1(1)					
1	308658,77	2260854,83	Геодетический метод	0,0	-
2	308658,29	2260856,98	Геодетический метод	0,0	-
3	308656,14	2260856,50	Геодетический метод	0,0	-
4	308656,02	2260854,35	Геодетический метод	0,0	-
1	308658,77	2260854,83	Геодетический метод	0,0	-
ПС 1(2)					
5	308676,81	2260900,85	Геодетический метод	0,0	-
6	308674,61	2260900,85	Геодетический метод	0,0	-
7	308674,61	2260898,65	Геодетический метод	0,0	-
8	308676,81	2260898,65	Геодетический метод	0,0	-
8	308676,81	2260900,85	Геодетический метод	0,0	-
ПС 1(3)					
9	308718,25	2260902,84	Геодетический метод	0,0	-
10	308718,03	2260905,03	Геодетический метод	0,0	-
11	308715,84	2260904,82	Геодетический метод	0,0	-
12	308716,06	2260902,63	Геодетический метод	0,0	-
9	308718,25	2260902,84	Геодетический метод	0,0	-
ПС 1(4)					
13	308764,77	2260907,29	Геодетический метод	0,0	-
14	308766,95	2260907,57	Геодетический метод	0,0	-

ГРАФИЧЕСКОЕ ОПИСАНИЕ МЕСТОПОЛОЖЕНИЯ ГРАНИЦ ПУБЛИЧНОГО СЕРВИСУТА

**Публичный сервитут для размещения и дальнейшей эксплуатации электроустановки хозяйства
ВЛ 0,4кВотТП 1ВЛ 10 кВ №122 ПС Порское (ф.1), местоположение: Ивановская область,
Галинковский район**

(для указания по объектам, подлежащим изъятию границ, координат точек и (или) объектов)

Раздел 2

Сведения о местоположении границ объекта

1	2	3	4	5	6
5	308766,68	2260909,75	Геодетический метод	0,0	-
6	308764,50	2260909,48	Геодетический метод	0,0	-
3	308764,77	2260907,29	Геодетический метод	0,0	-
ПС1(5)					
7	308801,57	2260911,93	Геодетический метод	0,0	-
8	308803,76	2260910,12	Геодетический метод	0,0	-
9	308803,57	2260914,31	Геодетический метод	0,0	-
20	308801,37	2260914,12	Геодетический метод	0,0	-
7	308801,57	2260911,93	Геодетический метод	0,0	-
ПС1(6)					
21	308845,62	2260915,77	Геодетический метод	0,0	-
22	308847,81	2260915,98	Геодетический метод	0,0	-
23	308847,60	2260918,17	Геодетический метод	0,0	-
24	308845,41	2260917,96	Геодетический метод	0,0	-
21	308845,62	2260915,77	Геодетический метод	0,0	-
ПС1(7)					
25	308887,38	2260919,87	Геодетический метод	0,0	-
26	308889,57	2260920,06	Геодетический метод	0,0	-
27	308889,37	2260922,25	Геодетический метод	0,0	-
28	308887,18	2260922,06	Геодетический метод	0,0	-
25	308887,38	2260919,87	Геодетический метод	0,0	-
ПС1(8)					
29	308930,33	2260923,75	Геодетический метод	0,0	-
30	308930,12	2260925,94	Геодетический метод	0,0	-
31	308927,93	2260925,73	Геодетический метод	0,0	-

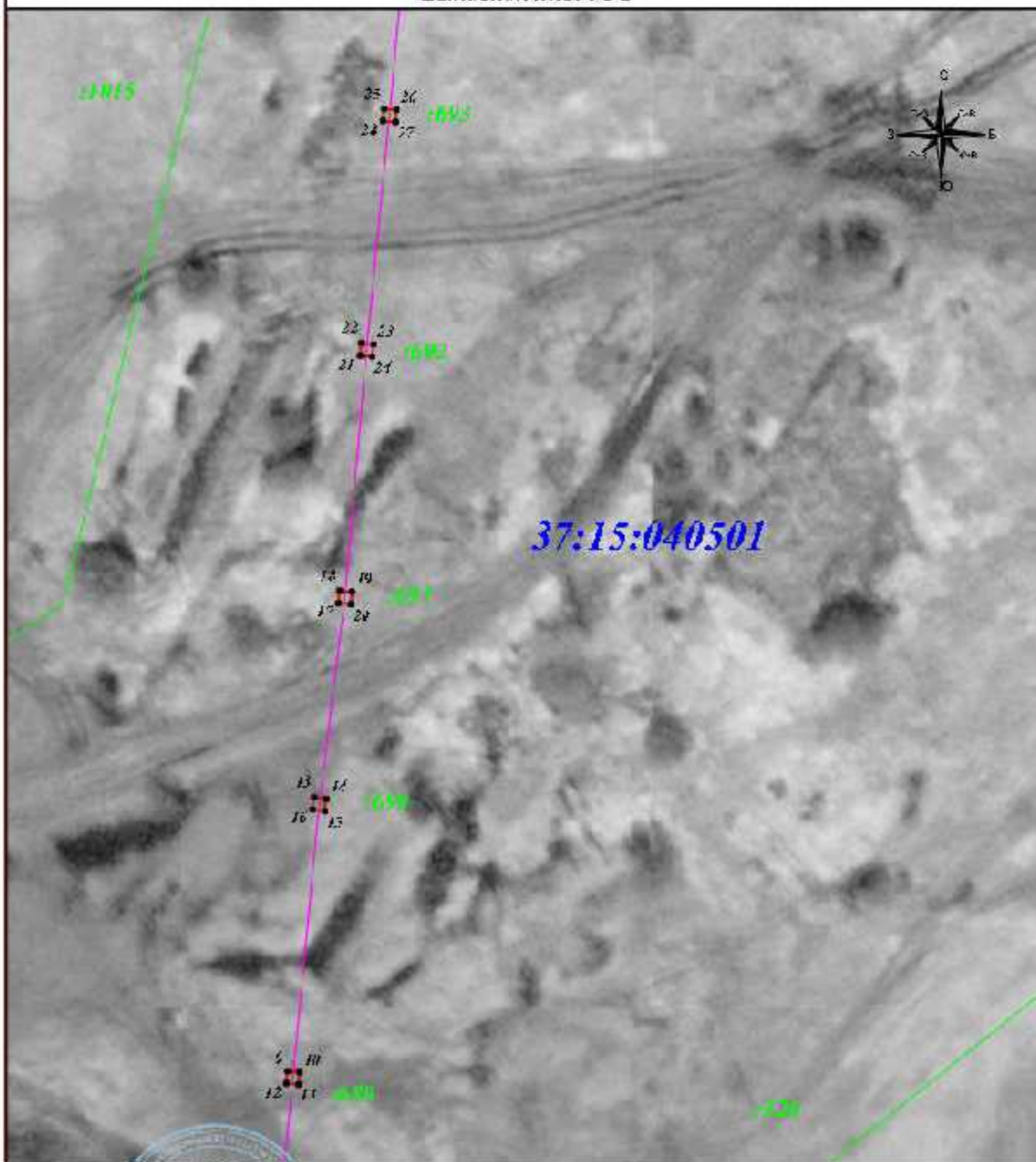
ГРАФИЧЕСКОЕ ОПИСАНИЕ МЕСТОПОЛОЖЕНИЯ ГРАНИЦ ПУБЛИЧНОГО СЕРВИСУТА					
Публичный сервитут для размещения и дальнейшей эксплуатации электролинии хозяйства ВЛ 0,4кВотТП 1ВЛ 10 кВ №122 ПС Порское (ф.1), местоположение: Ивановская область, Галинковский район					
<i>(детальное описание границ, подлинник хранится в архиве объекта)</i>					
Раздел 2					
Сведения о местоположении границ объекта					
1	2	3	4	5	6
32	308928,14	2260923,54	Геодетальный метод	0,0	-
39	308930,33	2260923,75	Геодетальный метод	0,0	-
ПС1(9)					
33	308968,89	2260927,43	Геодетальный метод	0,0	-
34	308971,08	2260927,67	Геодетальный метод	0,0	-
35	308970,84	2260929,85	Геодетальный метод	0,0	-
36	308968,65	2260929,62	Геодетальный метод	0,0	-
33	308968,89	2260927,43	Геодетальный метод	0,0	-
ПС1(10)					
37	309009,09	2260931,74	Геодетальный метод	0,0	-
38	309008,86	2260933,93	Геодетальный метод	0,0	-
39	309006,67	2260923,70	Геодетальный метод	0,0	-
40	309006,90	2260921,51	Геодетальный метод	0,0	-
37	309009,09	2260921,74	Геодетальный метод	0,0	-
ПС1(11)					
41	309036,77	2260934,30	Геодетальный метод	0,0	-
42	309037,68	2260936,31	Геодетальный метод	0,0	-
43	309033,96	2260937,99	Геодетальный метод	0,0	-
44	309033,05	2260935,98	Геодетальный метод	0,0	-
41	309036,77	2260934,30	Геодетальный метод	0,0	-
ПС1(12)					
45	309058,96	2260967,66	Геодетальный метод	0,0	-
46	309060,14	2260969,51	Геодетальный метод	0,0	-
47	309058,28	2260970,69	Геодетальный метод	0,0	-
48	309057,10	2260968,84	Геодетальный метод	0,0	-

ГРАФИЧЕСКОЕ ОПИСАНИЕ МЕСТОПОЛОЖЕНИЯ ГРАНИЦ ПУБЛИЧНОГО СЕРВИСУТА					
Публичный сервитут для размещения и дальнейшей эксплуатации электроустановки хозяйства ВЛ 0,4кВотТП 1ВЛ 10 кВ №122 ПС Порское (ф.1), местоположение: Ивановская область, Рыжиковский район					
(для указания по объекту, подлежащему границ, координат точек и (или) объектов)					
Раздел 2					
Сведения о местоположении границ объекта					
1	2	3	4	5	6
45	309038,96	2260967,66	Геодетический метод	0,0	-
ГС1(13)					
49	309080,16	2260999,99	Геодетический метод	0,0	-
50	309082,54	2261005,02	Геодетический метод	0,0	-
51	309080,55	2261005,96	Геодетический метод	0,0	-
52	309078,17	2261000,93	Геодетический метод	0,0	-
49	309080,16	2260999,99	Геодетический метод	0,0	-
3. Сведения о характерных точках части (частей) границы объекта					
Обозначение характерных точек части границы	Координаты, м		Метод определения координат характерной точки	Средняя квадратическая погрешность положения характерной точки (М), м	Описание обозначения точки на местности (при наличии)
	X	Y			
1	2	3	4	5	6
Число № —					
—	—	—	—	—	—

ГРАФИЧЕСКОЕ ОПИСАНИЕ МЕСТОПОЛОЖЕНИЯ ГРАНИЦ ПУБЛИЧНОГО СЕРВИТУТА

Публичный сервитут для размещения воздушной линии электропередачи по участку № 37:15:040501 в ИО Т.В.ИП.1.ВЛ-10кВ №12 ПС. Парков (Т.П.)
 местоположение: Тульская область, Богоявленский район
 (лист № 3/4 из 4)

Схема расположения границ публичного сервитута
Высотой лист № 2



Масштаб 1:1 000

Год выписки: Тульская обл., дата: 03 августа 2024

Место для строительства воздушной линии электропередачи, составившего описание места нахождения границ объекта.

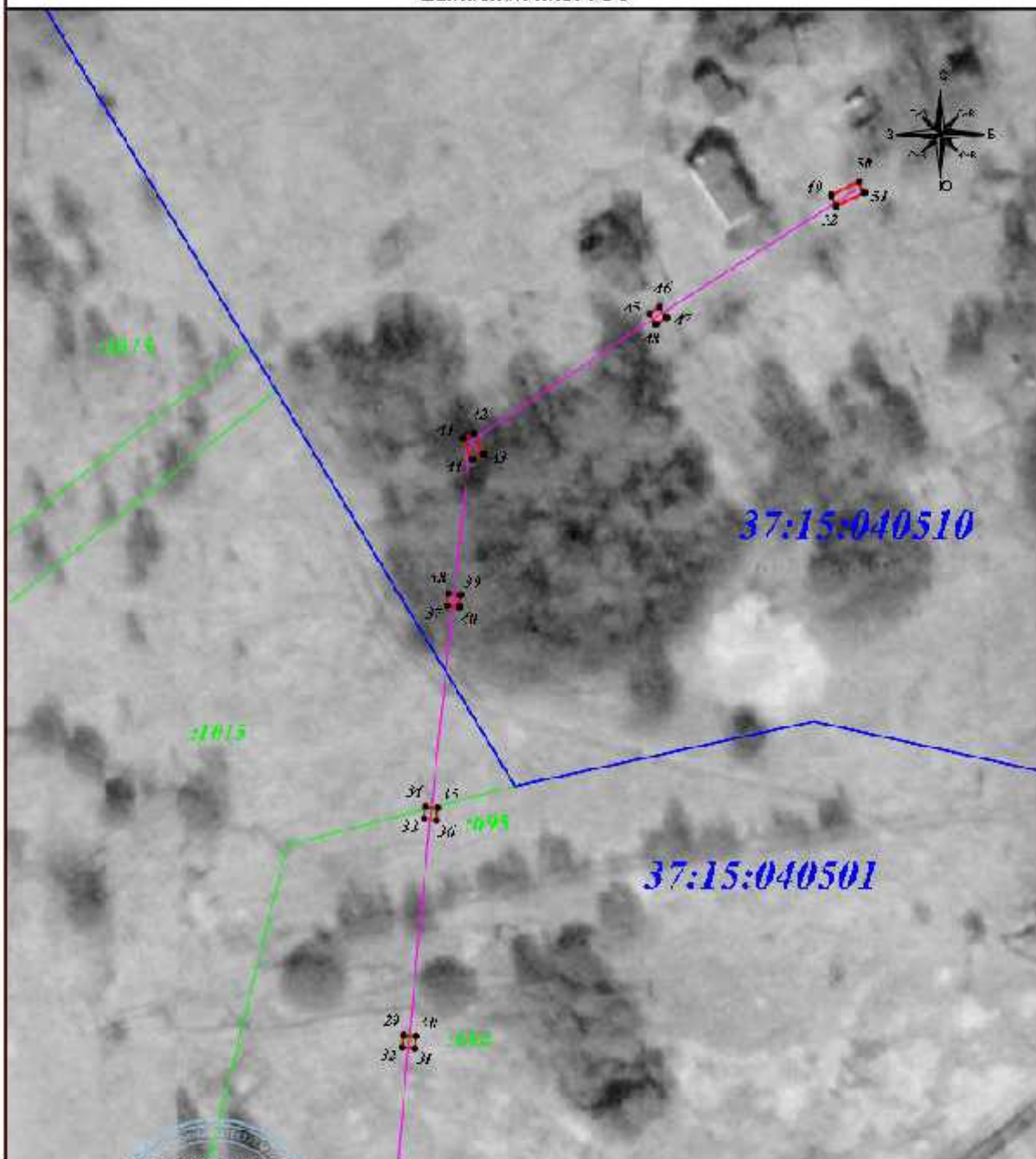
Условные обозначения:

- граница земельного участка
- граница кадастрового квартала
- граница публичного сервитута
- линия электросетевой линии
- граница населенного пункта
- - характерная точка границы зоны публичного сервитута.
- 11 - номер земельного участка.
- 37:15:040501 - номер кадастрового квартала.
- - огора линия электропередачи.
- г. Богоявленское - название населенного пункта.

ГРАФИЧЕСКОЕ ОПИСАНИЕ МЕСТОПОЛОЖЕНИЯ ГРАНИЦ ПУБЛИЧНОГО СЕРВИТУТА

Публичный сервитут для размещения и эксплуатации объектов коммунального назначения: ВЛ 0-10 ВЛТТ-1 ВЛ-10 к ВЛ 10/22 ПС Паровое (1-й)
 местоположение: Псковская область, Псковский район
 (схема в масштабе)

Схема расположения границ публичного сервитута
 Выпущен лист № 3



Масштаб 1:1000

Год выписки: _____ Тульский КСГП, дата: 03 августа 2024г.

Место для размещения объектов коммунального назначения, составлено на основании графического описания местоположения границ объекта.

Условные обозначения:

- граница земельного участка
- граница кадастрового квартала
- граница публичного сервитута
- линия электроснабжения
- граница населенного пункта
- - характерная точка границы зоны публичного сервитута.
- 111 - номер земельного участка.
- 37:15:040510 - номер кадастрового квартала.
- 10 - номера линии электропередачи.
- 10115 - название населенного пункта.

20 ()
1078 . ., «
»,
« (1), : ,
37:15:030210.

22.05.2025 .

:
.8, .6, 09-00 16-00, (' ' ' 12-00 13-
00). : (49336) 2-16-57.

20 ()
3611 . ., «
»,
« (1), : ,
37:15:030210.

22.05.2025 .

:
.8, .6, 09-00 16-00, (' ' ' 12-00 13-
00). : (49336) 2-16-57.

/

•

1

1

« , . » :

2

11

: , , 1078 . . , .

3

12

: , , 3611 . . , .