

## ОПИСАНИЕ МЕСТОПОЛОЖЕНИЯ ГРАНИЦ

Зона публичного сервитута в целях строительства распределительного газопровода для газификации улиц с. Каминский Родниковского района Ивановской области

(наименование объекта, местоположение границ которого описано (далее - объект))

### Раздел 1

#### Сведения об объекте

№ п/п	Характеристики объекта	Описание характеристик
1	2	3
1.	Местоположение объекта	Ивановская область, район Родниковский, село Каминский
2.	Площадь объекта +/- величина погрешности определения площади (Р +/- Дельта Р)	14 +/- 1 м <sup>2</sup>
3.	Иные характеристики объекта	Зона публичного сервитута в целях строительства распределительного газопровода для газификации улиц с. Каминский Родниковского района Ивановской области через земельный участок с кадастровым номером 37:15:021207:25

## Раздел 2

Сведения о местоположении границ объекта
--

1. Система координат Каминский

## 2. Сведения о характерных точках границ объекта

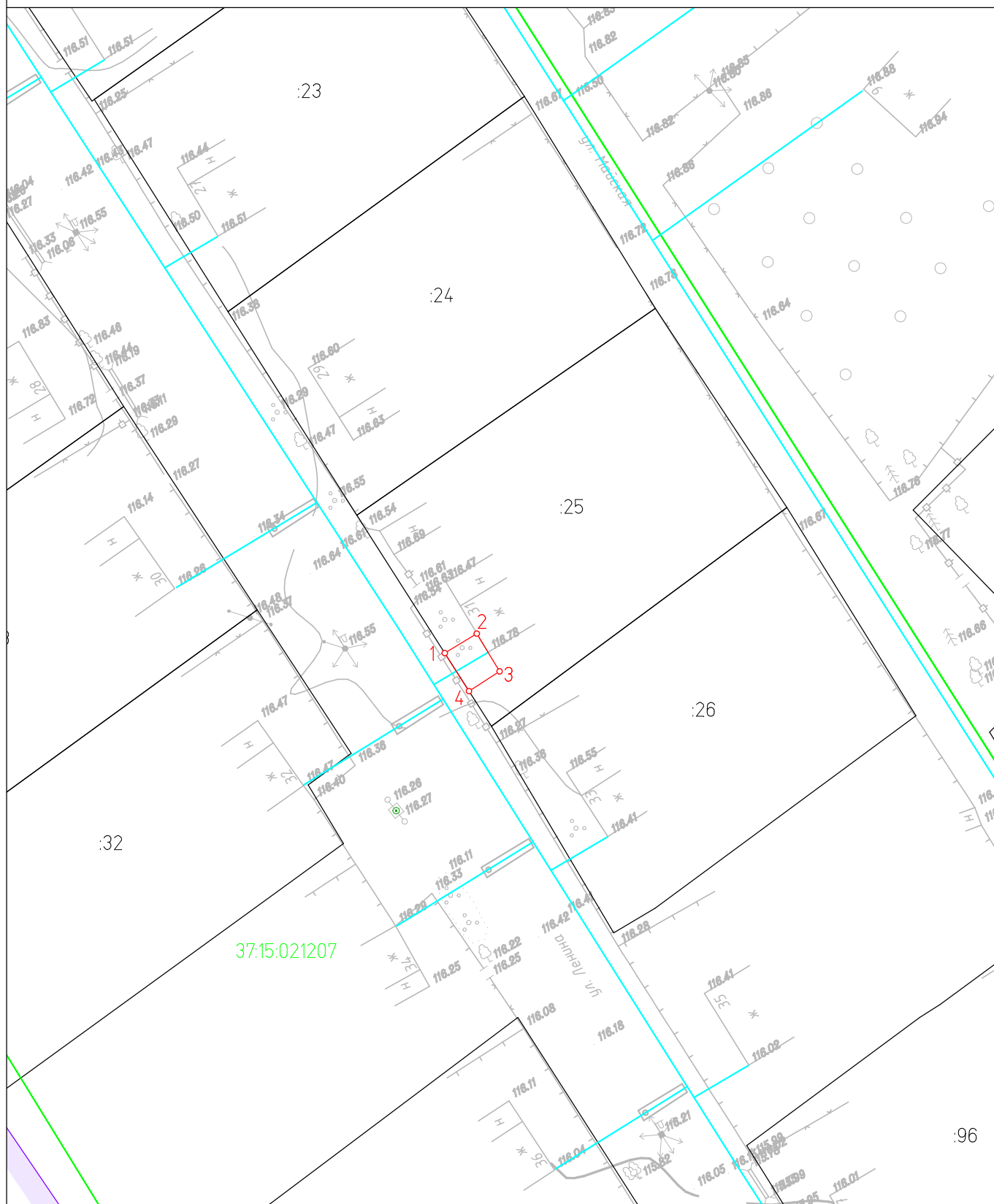
Обозначение характерных точек границ	Координаты, м		Метод определения координат характерной точки	Средняя квадратическая погрешность положения характерной точки (Mt), м	Описание обозначения точки на местности (при наличии)
	X	Y			
1	2	3	4	5	6
1	9764.13	9228.95	Аналитический метод	0.10	-
2	9765.89	9231.85	Аналитический метод	0.10	-
3	9762.47	9233.92	Аналитический метод	0.10	-
4	9760.68	9231.15	Аналитический метод	0.10	-
1	9764.13	9228.95	Аналитический метод	0.10	-

3. Сведения о характерных точках части (частей) границы объекта

Обозначение характерных точек части границы	Координаты, м		Метод определения координат характерной точки	Средняя квадратическая погрешность положения характерной точки (Mt), м	Описание обозначения точки на местности (при наличии)
	X	Y			
1	2	3	4	5	6
-	-	-	-	-	-

Раздел 3							
Сведения о местоположении измененных (уточненных) границ объекта							
1. Система координат -							
2. Сведения о характерных точках границ объекта							
Обозначение характерных точек границ	Существующие координаты, м		Измененные (уточненные) координаты, м		Метод определения координат характерной точки	Средняя квадратическая погрешность положения характерной точки (Mt), м	Описание обозначения точки на местности (при наличии)
	X	Y	X	Y			
1	2	3	4	5	6	7	8
-	-	-	-	-	-	-	
3. Сведения о характерных точках части (частей) границы объекта							
Обозначение характерных точек части границы	Существующие координаты, м		Измененные (уточненные) координаты, м		Метод определения координат характерной точки	Средняя квадратическая погрешность положения характерной точки (Mt), м	Описание обозначения точки на местности (при наличии)
	X	Y	X	Y			
1	2	3	4	5	6	7	8
-	-	-	-	-	-	-	

# РАЗДЕЛ 4. СХЕМА РАСПОЛОЖЕНИЯ ГРАНИЦ ПУБЛИЧНОГО СЕРВИТУТА



## УСЛОВНЫЕ ОБОЗНАЧЕНИЯ

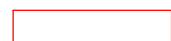
МАСШТАБ 1:500

37:15:021207

кадастровый квартал

:25

граница и кадастровый номер земельного участка  
в отношении которого испрашивается сервитут



проектная граница сервитута,  
обозначение характерной точки

1



проектное местоположение газопровода