

Утверждена
Постановлением администрации муниципального образования
"Родниковский муниципальный район" Ивановской области
(наименование документа об утверждении, включая наименования
органов государственной власти или органов местного самоуправления,
принявших решение об утверждении схемы или подписавших соглашение
о перераспределении земельных участков)
от « 26 » марта 2019 года № 354

**Схема расположения земельного участка или земельных участков
на кадастровом плане территории**

Условный номер земельного участка 37:15:040501:817:3У1		
Площадь земельного участка 888861 м ²		
Обозначение характерных точек границ	Координаты, м	
	X	Y
1	2	3
37:15:040501:817:3У1(1)	–	–
1	312435.99	258682.97
2	312440.55	258708.19
3	312446.42	258788.21
4	312458.68	258836.47
5	312501.87	258956.08
6	312545.89	259085.62
7	312584.94	259166.88
8	312637.82	259278.53
9	312681.70	259351.85
10	312708.65	259381.56
11	312749.23	259409.91
12	312783.20	259428.34
13	312882.16	259473.77
14	312902.80	259466.72
15	312903.52	259474.59
16	312903.66	259493.14
17	312901.97	259509.35
18	312887.51	259592.15
19	312872.26	259688.78
20	312480.37	259508.01
21	312480.45	259507.93
22	312480.29	259507.77
23	312480.15	259507.91
24	312330.12	259438.71
25	312175.73	259399.42
26	312076.57	259403.66
н2	311893.41	259447.63
н1	311891.11	259145.40
29	311915.18	259148.16
30	311948.33	259125.60
31	311965.14	259096.92
32	311971.57	259079.04

1	2	3
33	311983.57	259026.76
34	312006.76	258918.90
35	311960.54	258903.78
36	311891.61	258876.14
37	311826.69	258837.91
38	311786.09	258802.28
39	311688.77	258762.79
40	311641.91	258735.98
41	311556.72	258692.11
42	311714.74	258413.67
43	312157.21	258663.26
44	312199.34	258665.82
1	312435.99	258682.97
45	312483.11	259503.45
46	312482.95	259503.61
47	312482.79	259503.45
48	312482.95	259503.29
45	312483.11	259503.45
49	312450.31	259460.32
50	312450.47	259460.48
51	312450.31	259460.64
52	312450.15	259460.48
49	312450.31	259460.32
53	312454.08	259457.43
54	312454.24	259457.59
55	312454.08	259457.75
56	312453.92	259457.59
53	312454.08	259457.43
57	312392.96	259437.60
58	312392.80	259437.76
59	312392.64	259437.60
60	312392.80	259437.44
57	312392.96	259437.60
61	312353.57	259424.75
62	312353.41	259424.91
63	312353.25	259424.75
64	312353.41	259424.59
61	312353.57	259424.75
65	312287.45	259403.08
66	312287.61	259403.24
67	312287.45	259403.40
68	312287.29	259403.24
65	312287.45	259403.08

1	2	3
69	312131.26	259394.05
70	312131.10	259394.21
71	312130.94	259394.05
72	312131.10	259393.89
69	312131.26	259394.05
73	312207.14	259381.57
74	312207.30	259381.73
75	312207.14	259381.89
76	312206.98	259381.73
73	312207.14	259381.57
77	312206.62	259376.83
78	312206.46	259376.99
79	312206.30	259376.83
80	312206.46	259376.67
77	312206.62	259376.83
37:15:040501:817:3Y1(2)	–	–
81	311881.15	259144.26
н4	311885.11	259144.71
н3	311887.43	259449.07
84	311836.88	259461.20
85	311836.82	259461.14
86	311836.72	259461.24
87	311673.01	259500.54
88	311672.04	259453.59
89	311630.80	259462.96
90	311556.51	259491.86
91	311556.35	259491.70
92	311556.19	259491.86
93	311556.28	259491.95
94	311528.12	259502.90
95	311466.68	259524.22
96	311409.27	259544.87
97	311364.02	259570.12
98	311349.49	259584.04
99	311122.04	259672.37
100	311104.35	259643.06
101	311147.62	259558.07
102	311187.46	259540.24
103	311197.30	259562.60
104	311268.43	259528.68
105	311316.11	259505.41
106	311363.00	259484.79
107	311379.98	259482.76
108	311390.52	259488.69
109	311411.62	259511.79
110	311420.52	259511.77

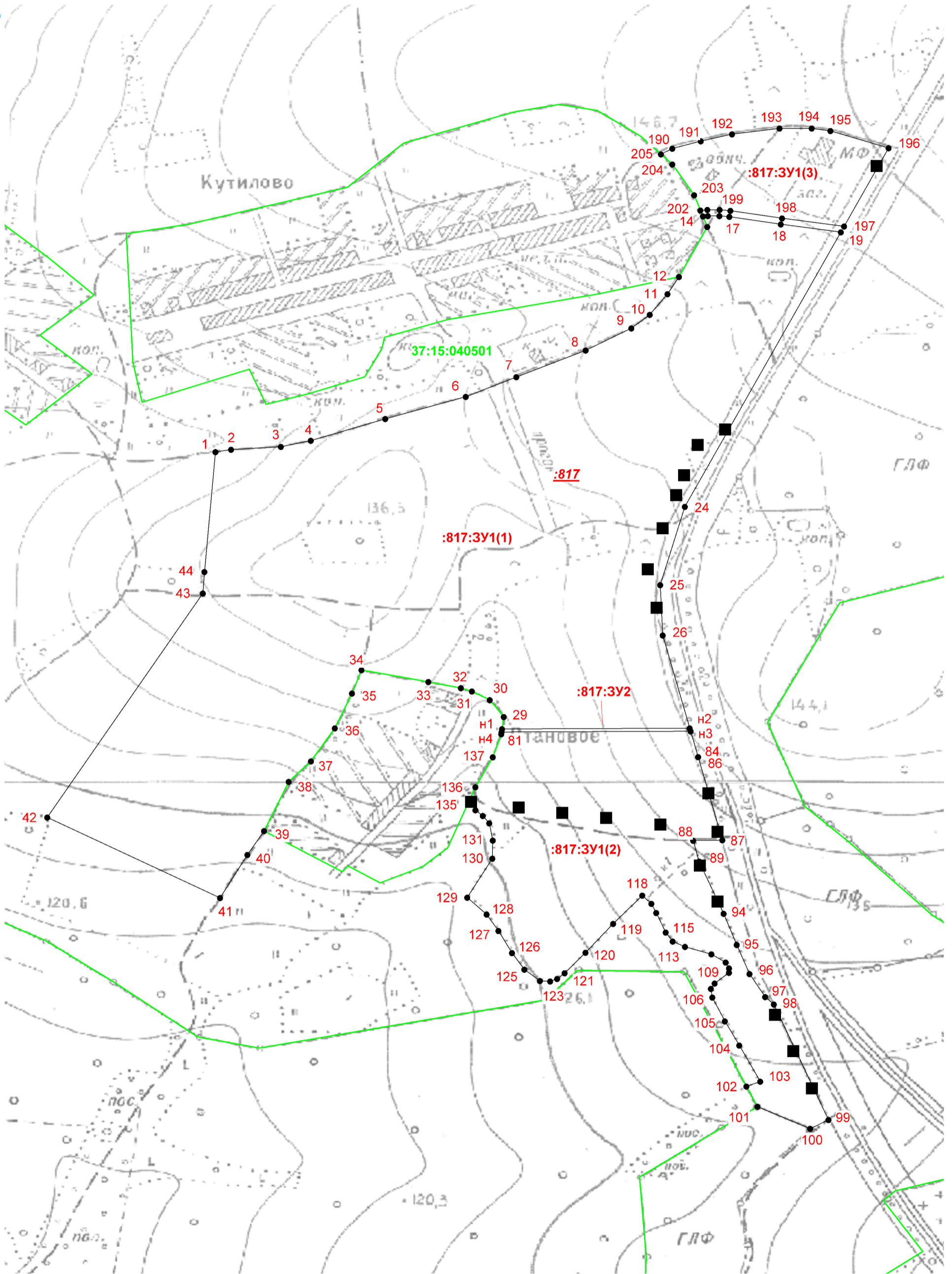
1	2	3
111	311431.84	259506.45
112	311447.96	259483.26
113	311462.42	259440.89
114	311472.89	259421.02
115	311490.66	259409.73
116	311529.47	259394.42
117	311547.25	259386.43
118	311563.40	259371.84
119	311507.45	259325.02
120	311450.69	259280.84
121	311410.14	259247.21
122	311398.78	259235.33
123	311393.90	259224.10
124	311394.67	259207.56
125	311417.26	259182.37
126	311449.58	259162.44
127	311493.22	259140.51
128	311525.55	259121.24
129	311558.65	259090.07
130	311635.62	259130.23
131	311671.23	259130.80
132	311705.20	259125.42
133	311719.74	259114.80
134	311731.04	259102.87
135	311749.38	259092.69
136	311776.53	259102.81
137	311835.74	259130.47
81	311881.15	259144.26
138	311184.70	259646.00
139	311184.54	259646.16
140	311184.38	259646.00
141	311184.54	259645.84
138	311184.70	259646.00
142	311257.75	259615.44
143	311257.91	259615.60
144	311257.75	259615.76
145	311257.59	259615.60
142	311257.75	259615.44
146	311329.36	259585.70
147	311329.52	259585.86
148	311329.36	259586.02
149	311329.20	259585.86
146	311329.36	259585.70
150	311689.78	259494.94
151	311689.62	259495.10

1	2	3
152	311689.46	259494.94
153	311689.62	259494.78
150	311689.78	259494.94
154	311552.27	259493.17
155	311552.11	259493.33
156	311551.95	259493.17
157	311552.11	259493.01
154	311552.27	259493.17
158	311690.14	259490.17
159	311690.30	259490.33
160	311690.14	259490.49
161	311689.98	259490.33
158	311690.14	259490.17
162	311765.32	259477.67
163	311765.16	259477.83
164	311765.00	259477.67
165	311765.16	259477.51
162	311765.32	259477.67
166	311623.02	259464.44
167	311622.86	259464.60
168	311622.70	259464.44
169	311622.86	259464.28
166	311623.02	259464.44
170	311703.42	259400.54
171	311703.58	259400.70
172	311703.42	259400.86
173	311703.26	259400.70
170	311703.42	259400.54
174	311716.24	259313.06
175	311716.40	259313.22
176	311716.24	259313.38
177	311716.08	259313.22
174	311716.24	259313.06
178	311726.60	259242.33
179	311726.76	259242.49
180	311726.60	259242.65
181	311726.44	259242.49
178	311726.60	259242.33
182	311737.01	259172.53
183	311736.85	259172.69
184	311736.69	259172.53

1	2	3
185	311736.85	259172.37
182	311737.01	259172.53
186	311748.10	259095.58
187	311748.26	259095.74
188	311748.10	259095.90
189	311747.94	259095.74
186	311748.10	259095.58
37:15:040501:817:3У1(3)	–	–
190	313036.21	259417.26
191	313050.92	259462.87
192	313064.84	259513.11
193	313076.40	259589.48
194	313076.54	259641.41
195	313071.57	259671.84
196	313038.20	259765.32
197	312883.59	259694.01
198	312899.35	259594.11
199	312913.87	259511.01
200	312915.66	259493.72
201	312915.52	259473.99
202	312914.49	259462.72
203	312944.47	259452.48
204	313005.12	259417.29
205	313024.90	259398.86
190	313036.21	259417.26
206	313002.87	259746.05
207	313002.71	259746.21
208	313002.55	259746.05
209	313002.71	259745.89
206	313002.87	259746.05
Условный номер земельного участка <u>37:15:040501:817:3У2</u>		
Площадь земельного участка <u>1818 м²</u>		
Обозначение характерных точек границ	Координаты, м	
	X	Y
1	2	3
н1	311891.11	259145.40
н2	311893.41	259447.63
н3	311887.43	259449.07
н4	311885.11	259144.71
н1	311891.11	259145.40



Система координат государственная, 1963 года



Масштаб 1: 6000

Условные обозначения:

- - характерная точка границы, сведения о которой позволяют однозначно определить ее положение на местности
- н1 - обозначение характерной точки границы земельного участка, полученной при проведении кадастровых работ
- 1 - обозначение характерной точки границы исходного, измененного земельного участка, местоположение которой не изменилось или было уточнено в результате кадастровых работ
- - существующая часть границы, имеющиеся в ЕГРН сведения о которой достаточны для определения ее местоположения
- - вновь образованная часть границы, сведения о которой достаточны для определения ее местоположения
- - внутренние существующие границы, имеющиеся в ЕГРН сведения о которых достаточны для определения их на местности
- :817:ЗУ1(1) - обозначение для контуров земельных участков, образуемых путем раздела и выдела
- :817:ЗУ2 - обозначение для земельных участков, образуемых путем раздела и выдела
- :817 - обозначение для ликвидируемых земельных участков
- - граница кадастрового квартала
- 37:15:040501 - номер кадастрового квартала